
TIPOS DE PEDRA

MATERIAL

Trabalha com materiais de origem nacional. No território português existe uma grande diversidade de pedras naturais, quer a nível da sua formação e resistência, quer a nível das suas cores e desenho. A Indústria dos Mármore e Rochas Ornamentais em Portugal é uma fonte de desenvolvimento económico, cultural e social, considerada uma referência internacional do património e identidade portuguesa.

(M) Mármore e

(C) Calcários

TIPOS DE PEDRA

Ataija Azul



(C)

Azul da Lagoa



(M)

Estremoz Corrente



(M)

Estremoz Rosa



(M)

Lioz Abancado



(C)

Ruivina



(M)

Verde Viana



(M)

TIPOS DE PEDRA

Amarelo Negrais



(C)

Ataija Creme



(C)

Brecha de Sto António



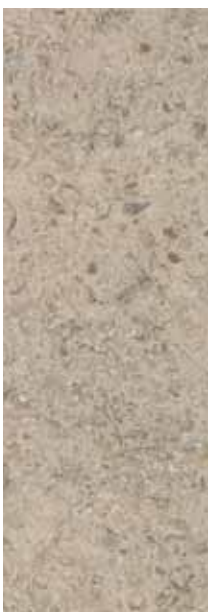
(C)

Brecha De Tavira



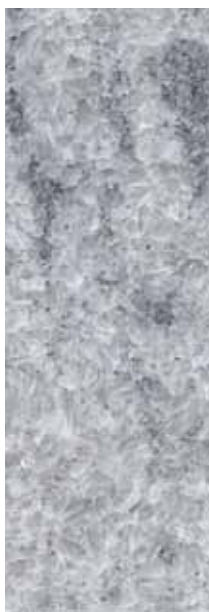
(C)

Moleanos Azul



(C)

Trigaches



(C)

Vermelho Dos Negrais



(C)

TIPOS DE PEDRA

Alpinina



(C)

Ataija Malhado



(C)

Azul Da Lourinhã



(C)

Creme de Fátima



(C)

Estremoz Construção



(M)

Moleanos creme



(M)

Pele De Tigre



(M)

SU PER FICIE

TIPOS DE ACABAMENTOS

Amaciado

Textura lisa, suave, macia, baça e sem brilho. Realça a cor do material. Executado com calços abrasivos de polimento.



Areado

Textura ligeiramente rugosa, antiderrapante. Executado com o jacto de areia ou por fresas semelhantes às de bujardar mas com pontas mais suaves e espaçadas.



Bujardado

Textura rugosa, picotada e antiderrapante. Executado com calços de bujardar. Existem vários tipos de bujardado dependente do pico que se utiliza. Ex: grosso, fino...



Brunido

Textura suavemente rugosa e áspera. Semelhante à textura deixada pelas lâminas da serração (serrado), mas mais regular e homogénea. Executado com calços de diamante.



SUPERFÍCIE

TIPOS DE ACABAMENTOS

Envelhecido

Textura lisa, simulação do antigo, que faz descobrir as cavidades e desenhos da pedra. Executada com escovas de aço (calços) com diferentes grãos. É um tipo de acabamento que muitas pedras não conseguem receber.



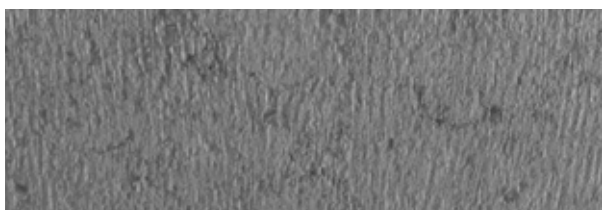
Escacilhado

Textura rugosa, lascada e não plana. Executada manualmente com a descacilhadeira.



Escodado

Textura rugosa, riscada e dentada. Executada manualmente com a escoda. Semelhante ao riscado mas com um padrão menos preciso e regular.



Esponteirado

Textura não plana, rugosa e marcada através dos lombos deixados pelo uso do ponteiro ou ponteiro. Semelhante ao bujardado mas com um pico mais profundo.



SU PER FICIE

TIPOS DE ACABAMENTOS

Polido

Textura lisa, espelhada e vitrificada que salienta a cor e características do material. Executada com os calços de polimento ou lixas e boneca. Adequado para interiores.



Riscado

Textura rugosa e riscada. Executada nas máquinas de corte com uma fresa riscadora específica para a realização deste trabalho. Semelhante ao escodado.



Serrado

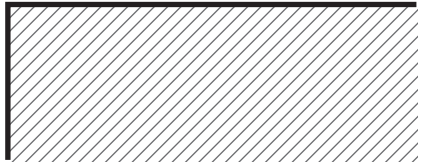
Textura ligeiramente rugosa, mais regular que bombazine e menos que o brunido. Mais aderente do que o amaciado e o polido mas menos que os acabamentos rugosos (bujardado, esponteirado, areado, riscado e escodado). É a textura da superfície deixada após a serragem, pelos engenhos de serração.



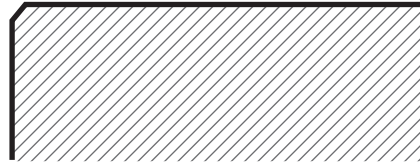
ARESTAS

TIPOS DE ACABAMENTOS

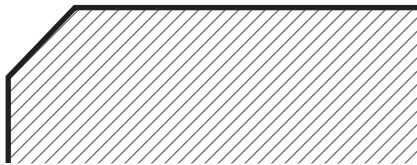
Viva



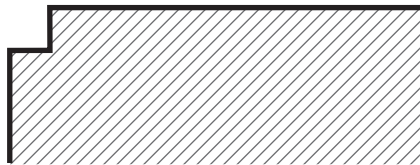
Bisel



Chanfro



Alheta



Boleado

